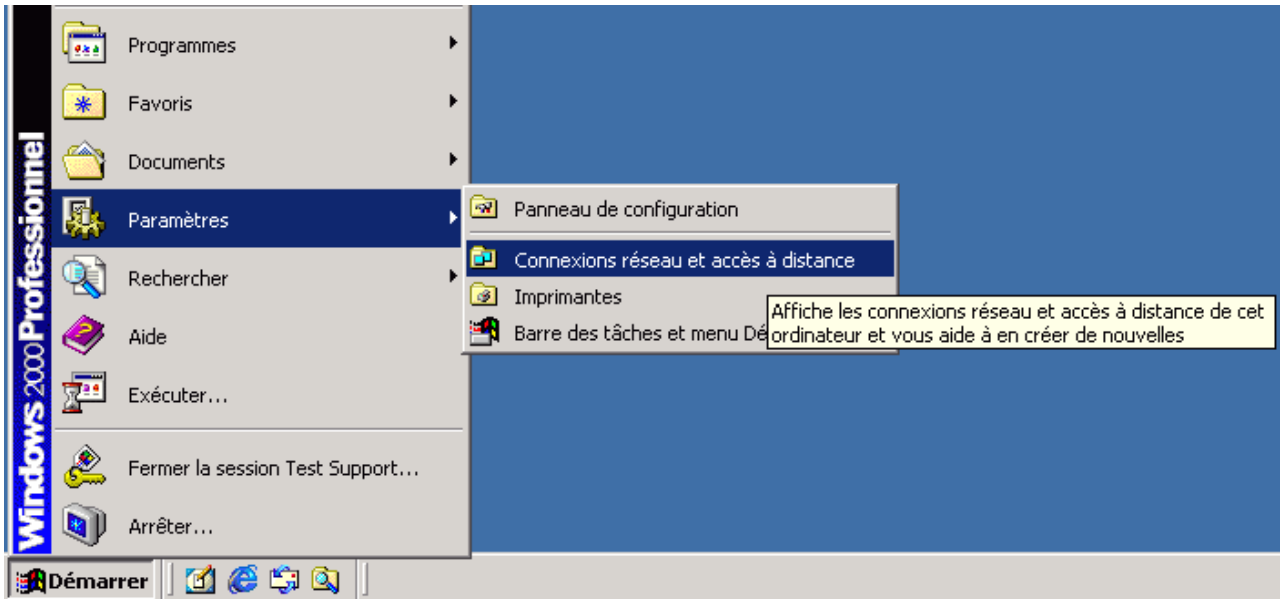
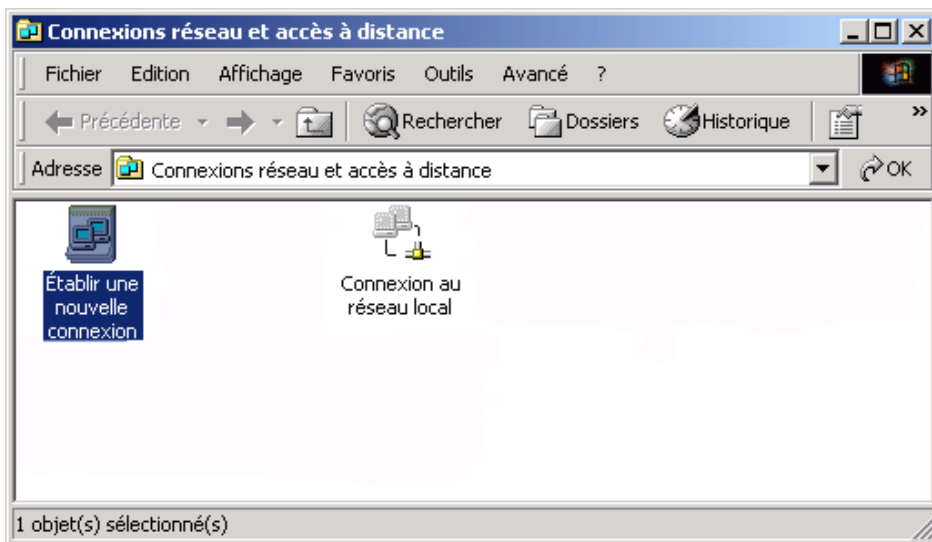


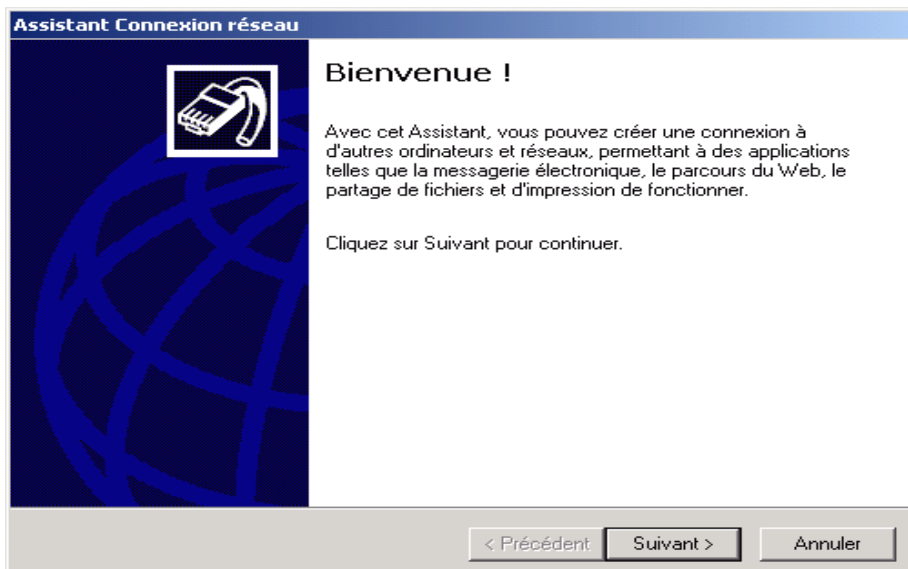
Configuration de l'accès et de la Messagerie Windows 2000



Double-cliquez ensuite sur "Etablir une nouvelle connexion"

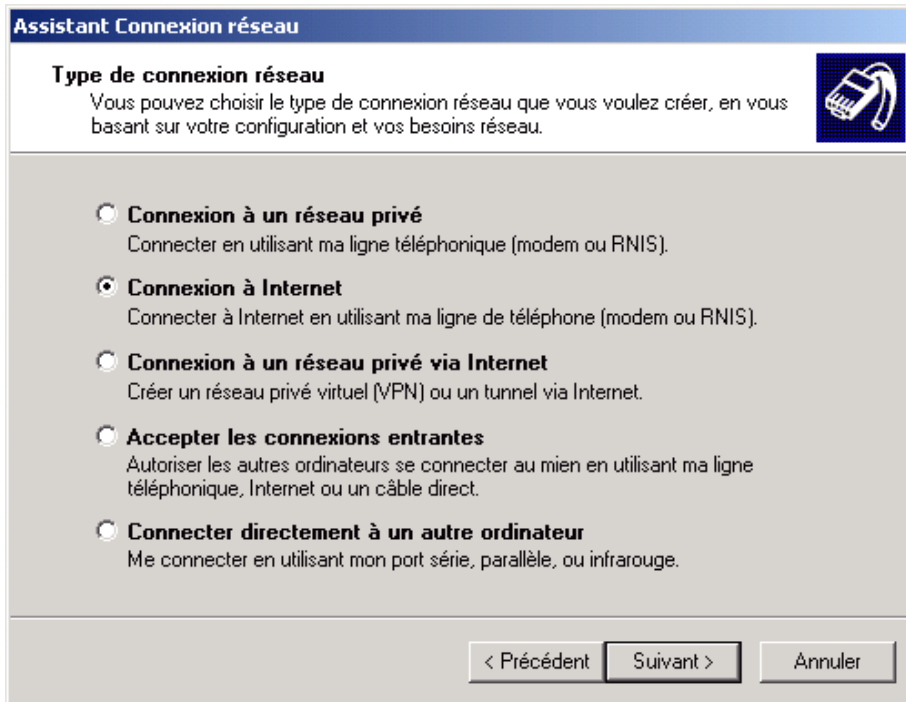


Cliquez sur "Suivant" pour débuter la création de votre connexion

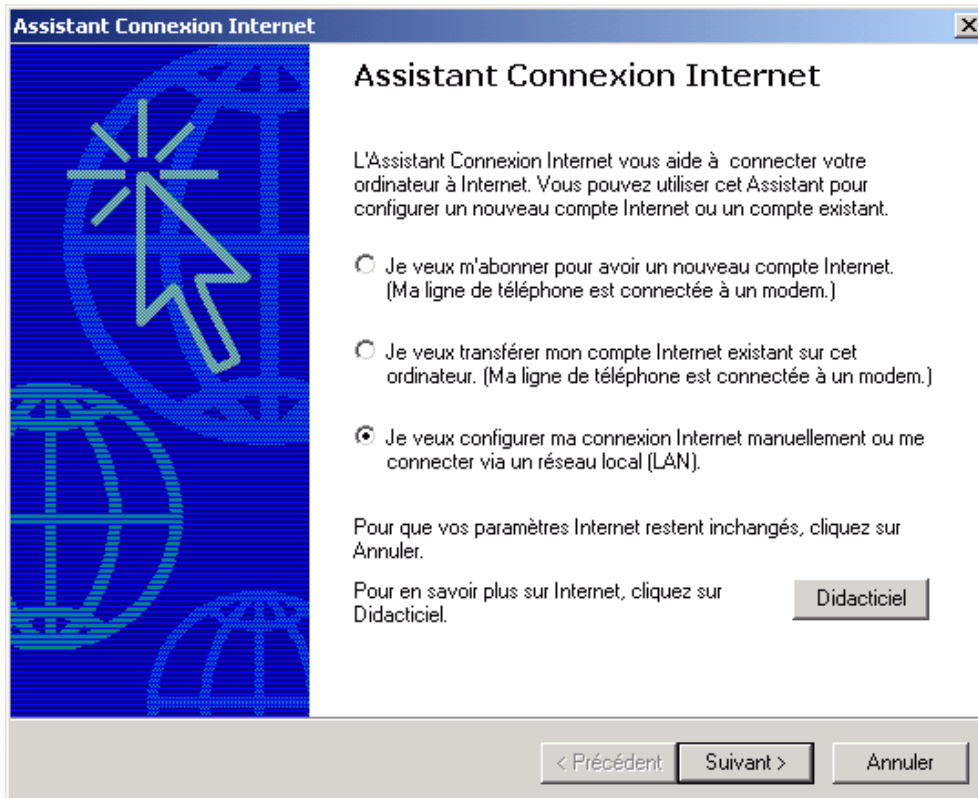




Sélectionnez "Connexion à Internet" puis validez par "Suivant"

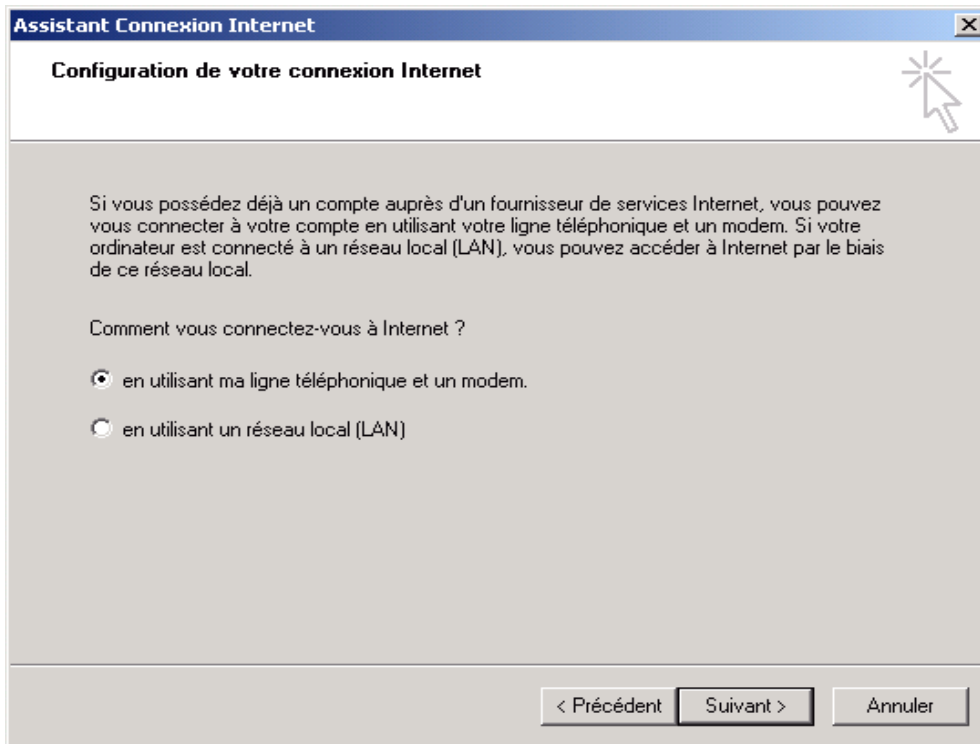


Assurez vous de disposer de vos éléments confidentiels de connexion (login pour connexion, mot de passe connexion), Sélectionnez choix "Je veux configurer ma connexion Internet ...", puis cliquez sur "Suivant"

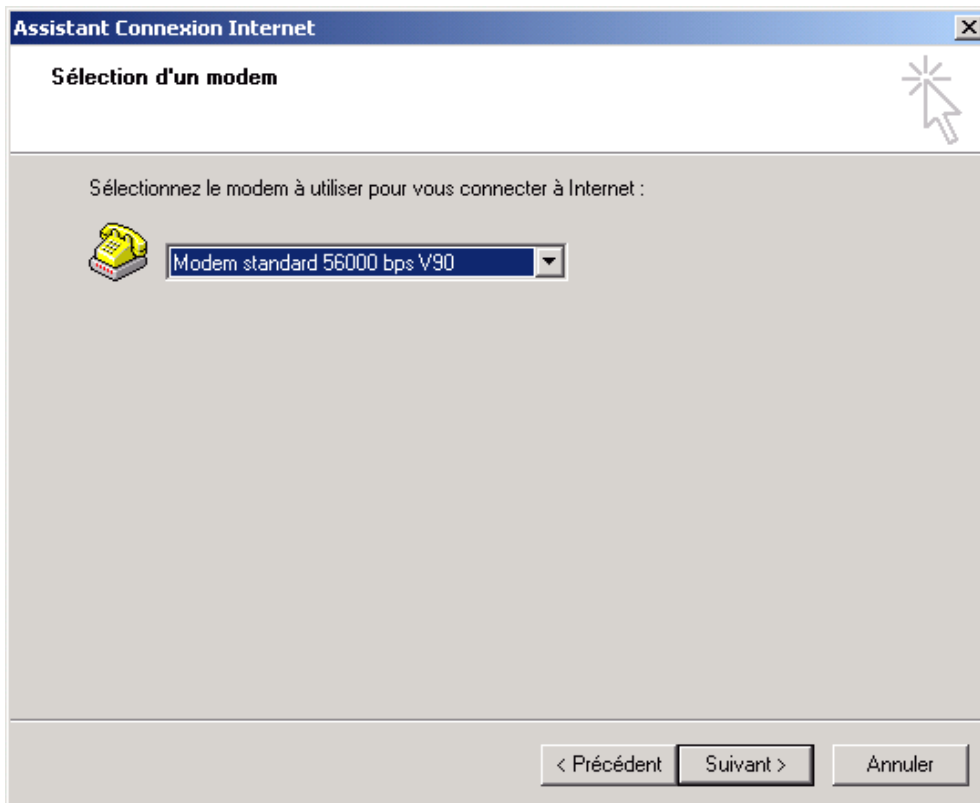


Choisissez ensuite "en utilisant ma ligne téléphonique et un modem"

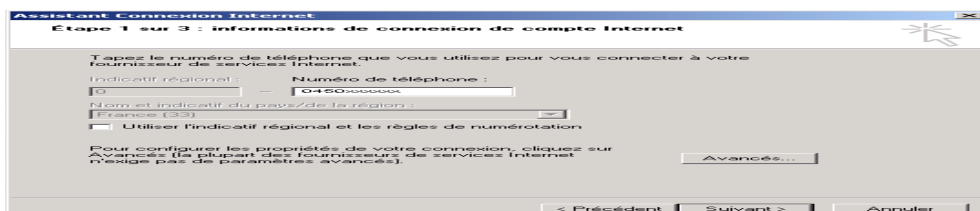


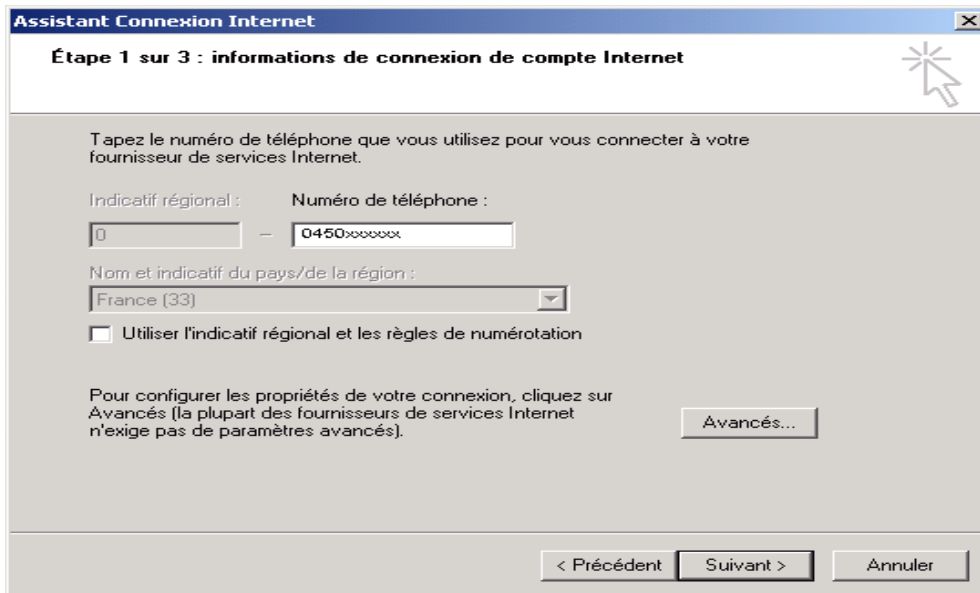


Sélectionnez votre modem dans le menu déroulant, puis continuez par "Suivant"

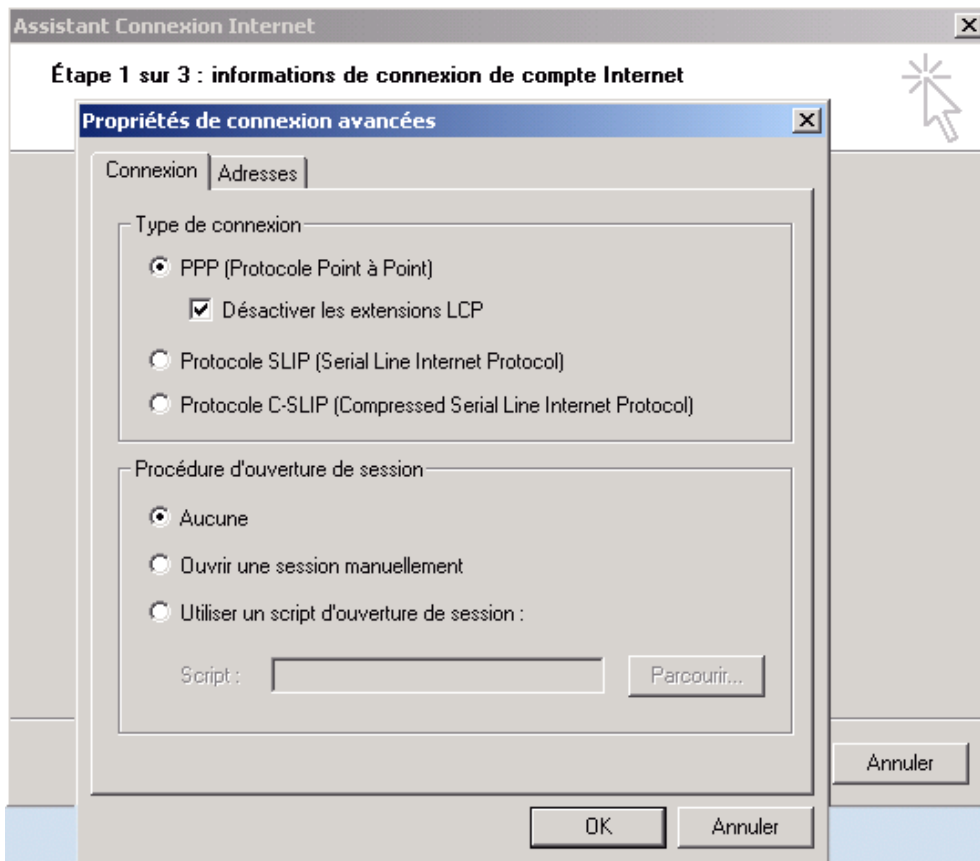


Entrez le numéro d'appel du serveur de CRI :
0450XXXXX (voir fiche technique ou contacter votre hotline)
Nous vous conseillons de désactiver "Utiliser l'indicatif régional et les règles de numérotation"





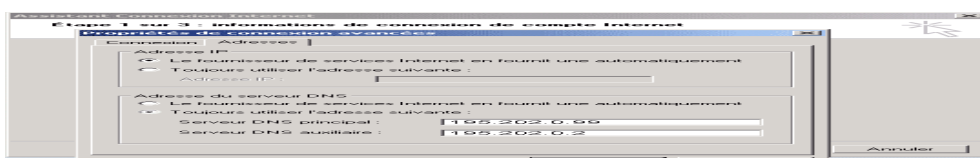
Cliquez sur "Avancés..." en bas à droite de la fenêtre.
Dans l'onglet "Connexion" de la nouvelle fenêtre, décochez "Désactiver les extensions LCP", puis passez au second onglet "Adresses"

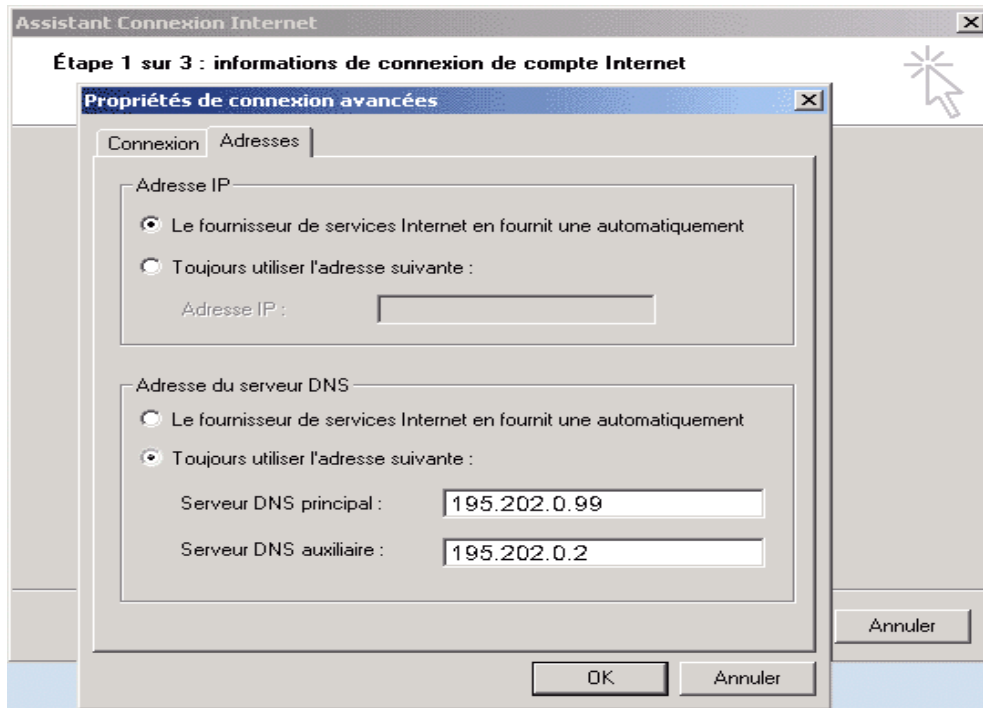


Dans l'onglet "Adresses, indiquez :

Adresse IP : cocher "Le fournisseur de services internet en fournit une automatiquement".
Adresse de serveur DNS : cocher "Toujours utiliser l'adresse suivante" avec serveur DNS principal = 195.202.0.99 et Serveur DNS auxiliaire = 195.202.0.2

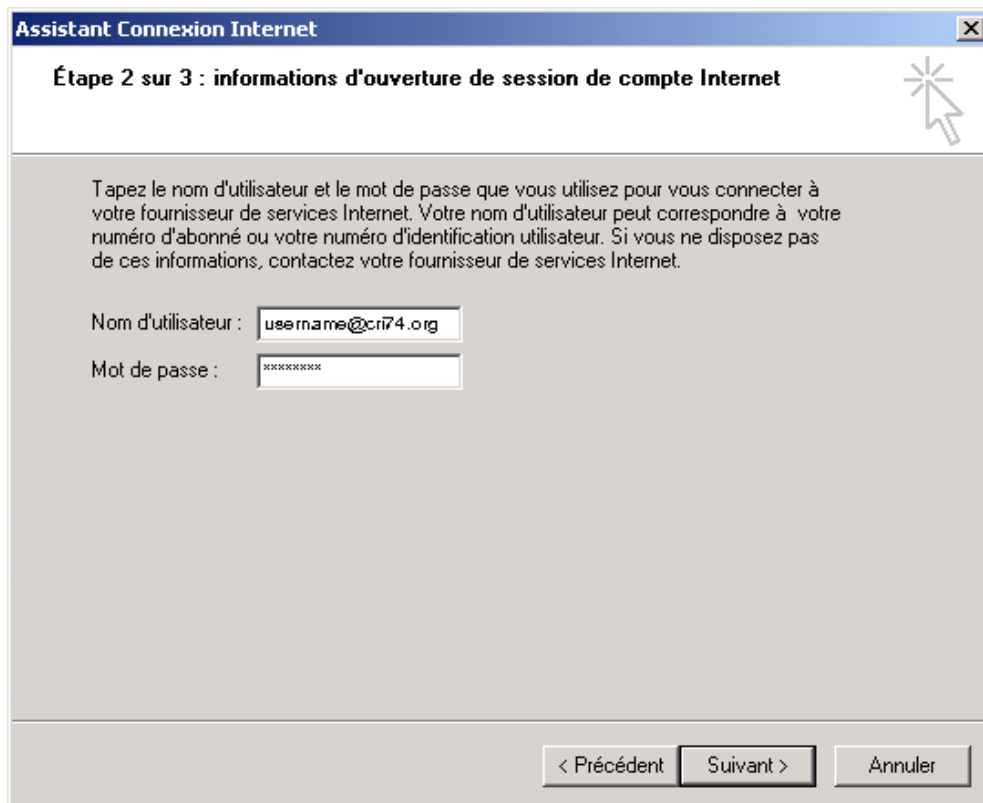
Cliquez "OK" pour valider, puis "Suivant" pour passer à la prochaine étape



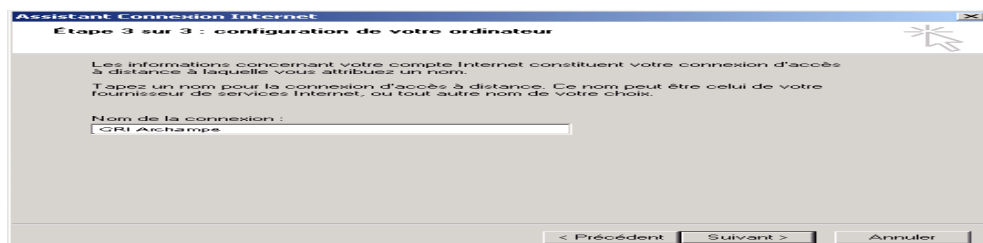


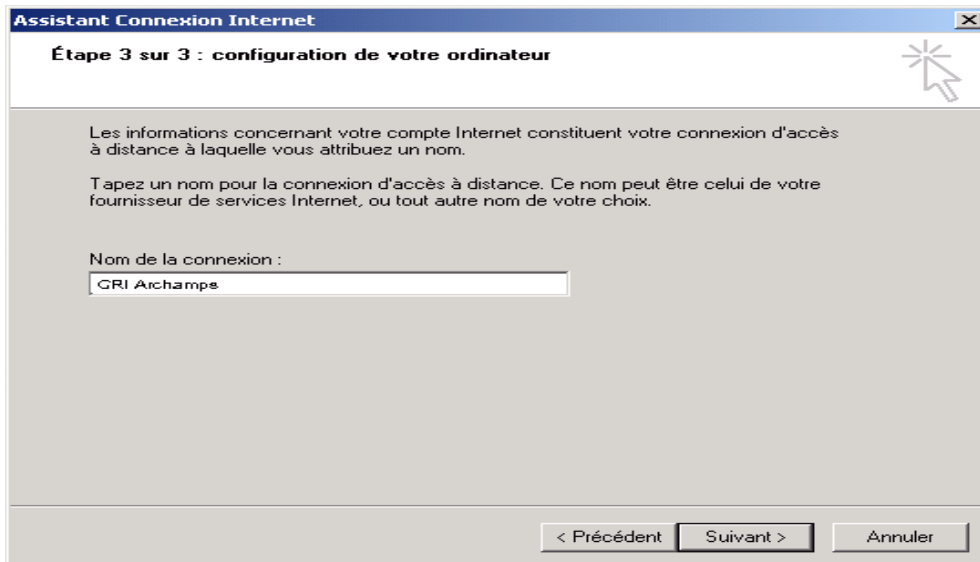
Dans cette fenêtre, entrez votre nom d'utilisateur pour la connexion Internet, et votre mot de passe confidentiel sur 8 caractères alphanumériques.

Important: votre nom d'utilisateur est du type username@nom_de_domaine

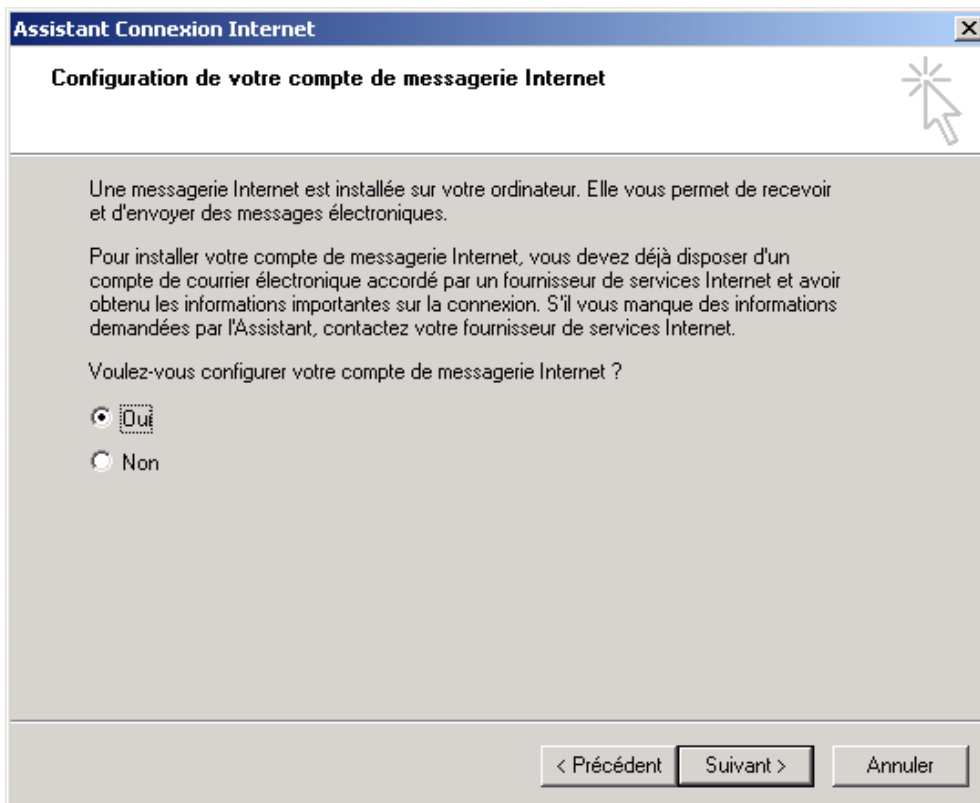


Spécifiez ensuite un nom pour votre connexion Internet (ex "CRI Archamps")



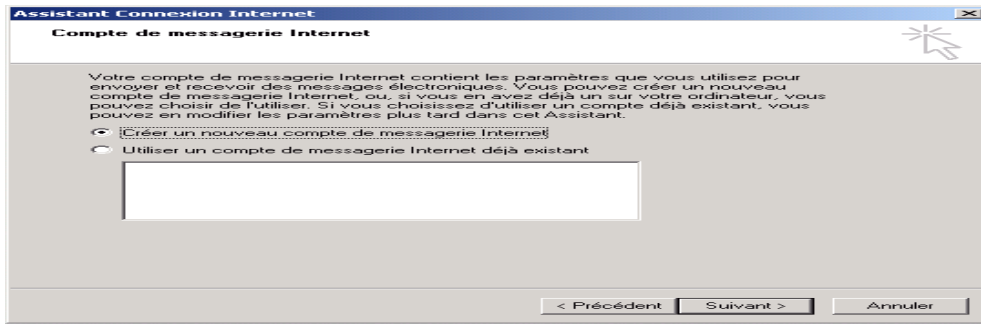


Si vous souhaitez configurer votre compte de Messagerie maintenant, cochez "oui" puis cliquez sur "Suivant"

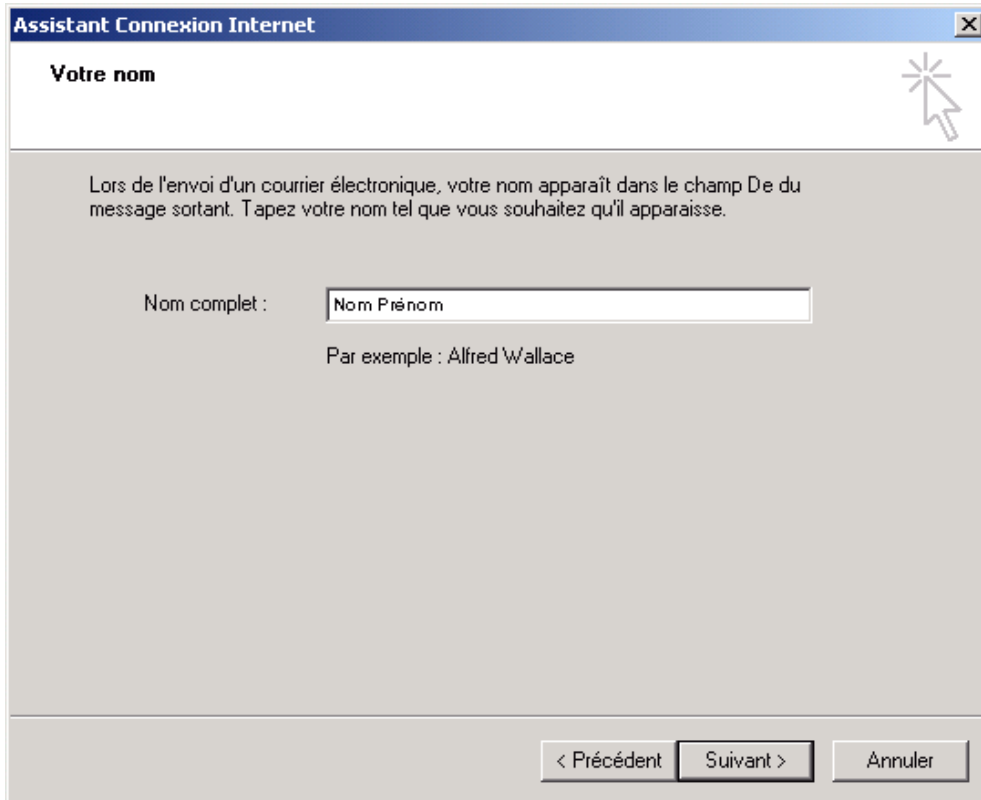


Cochez "Créer un nouveau compte de messagerie Internet" puis cliquez "Suivant"

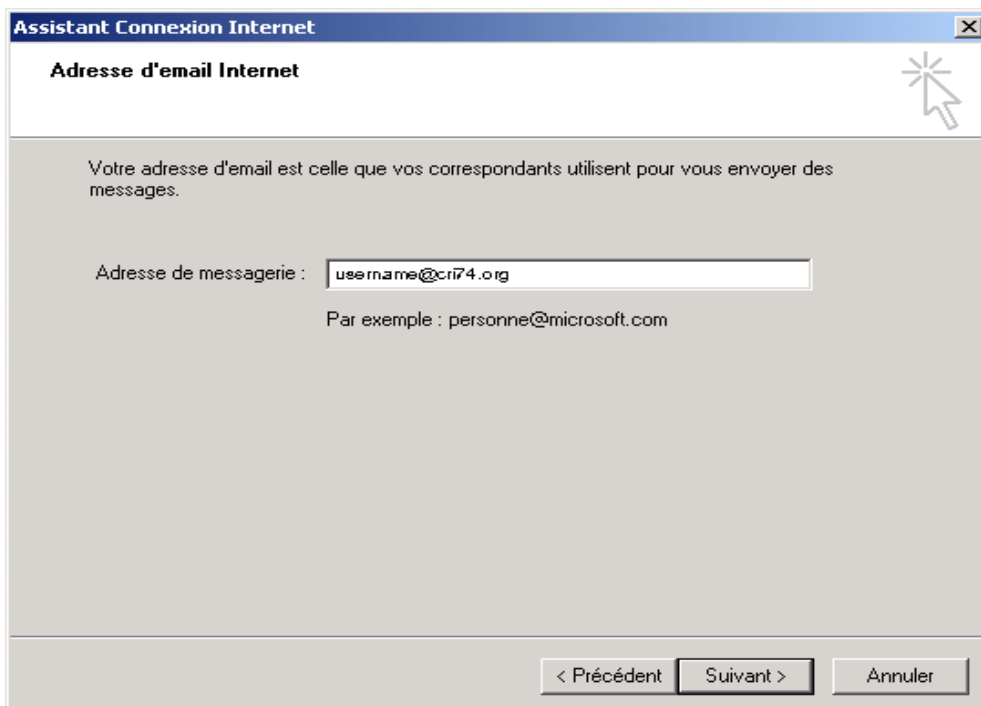


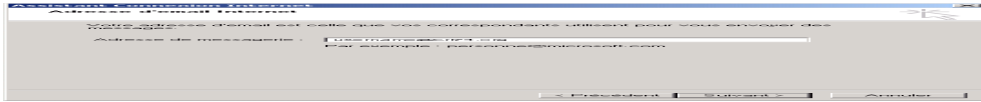


Entrez votre nom tel qu'il apparaîtra aux destinataires de vos messages électroniques (c'est le seul champ où vous pouvez entrer des majuscules, profitez-en), puis validez par "Suivant"



Indiquez ici votre adresse E-mail personnelle (exemple : username@cri74.org)





.Laissez par défaut "Mon serveur de courrier entrant est un serveur POP3"

Indiquez en serveur de courrier entrant : voir feuille "CONFIDENTIEL" (en général pop.nom_de_domaine_de_messagerie, ex : pop.cri74.org)
Indiquez en serveur de courrier sortant : voir feuille "CONFIDENTIEL" (en général mail.nom_de_domaine_de_messagerie, ex : mail.cri74.org)

Assistant Connexion Internet

Noms des serveurs de courrier électronique

Mon serveur de courrier entrant est un serveur

Serveur de courrier entrant (POP3, IMAP ou HTTP) :

Un serveur SMTP est le type de serveur utilisé pour l'envoi de vos courriers sortants.

Serveur de courrier sortant (SMTP) :

< Précédent Suivant > Annuler

Spécifiez ici votre nom d'utilisateur pour la messagerie dans l'espace "Nom du compte". Ce nom d'utilisateur est codé sur 8 caractères alphanumériques (correspond à "username" sur feuille "CONFIDENTIEL"). Spécifiez ensuite le mot de passe qui y est associé. Si vous paramétrez votre compte de messagerie principale, ce mot de passe est le même que celui de votre connexion Internet. Il faut toujours entrer tous vos codes en caractères minuscules.

Laissez coché "Retenir le mot de passe", si vous le souhaitez : ainsi vous n'aurez pas à le rentrer à chaque connexion Messagerie. Laissez décoché "Se connecter avec l'authentification par mot de passe sécurisé. Validez par "Suivant" pour continuer.

Assistant Connexion Internet

Connexion à la messagerie Internet

Tapez le nom et le mot de passe du compte que votre fournisseur de service Internet vous a donné.

Nom du compte :

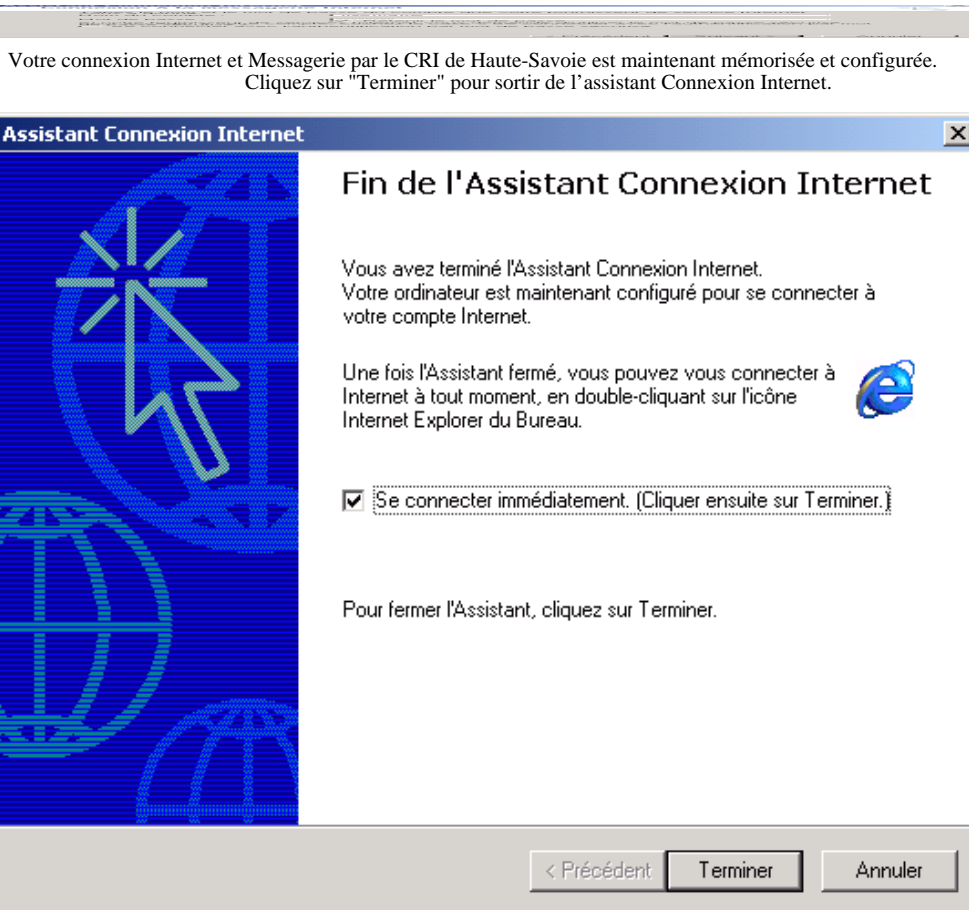
Mot de passe :

Retenir le mot de passe

Si votre fournisseur de services Internet vous demande d'utiliser le mot de passe sécurisé pour accéder à votre compte, cochez la case « Se connecter avec l'authentification par mot de passe sécurisé ».

Se connecter avec l'authentification par mot de passe sécurisé

< Précédent Suivant > Annuler



Votre connexion CRI Archamps est désormais disponible dans "Connexions réseau et accès à distance" depuis le menu "Démarrer / Paramètres"

